

楽歩堂通信

足とココロが「ほっ (ho)」とする情報カタログ



碓氷第三橋梁めがね橋（群馬県安中市）

時代に想いを馳せて、歩く

らくあし、らくくつ、らくほど。

vol. 12

2023 Golden Autumn



紅葉狩りに行こうかな
Finestee Lo

進化した足の分析を、今すぐ体験しよう



長さ



幅



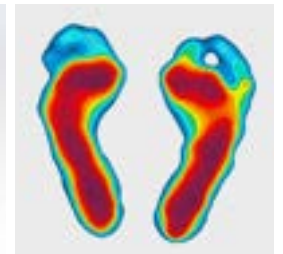
甲の高さ



アーチの高さ



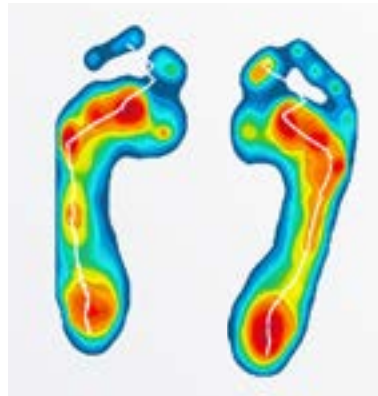
踵から見た形



足底圧



実際の足の立体モデルを表示



歩き方を分析(※)



結果をメール送信(※)

こちらの店舗で計測を体験できます

楽歩堂 仙台三越店

楽歩堂 栃木本店

楽歩堂 前橋店

楽歩堂 伊勢崎店

楽歩堂 高崎本店

楽歩堂 西武所沢S.C.店

shoelist by rakuhodou 大宮高島屋店

楽歩堂 新宿御苑店

run & walk 京王新宿店

楽歩堂 京王新宿店

run & walk 日本橋高島屋店

楽歩堂 学芸大学店

楽歩堂 小田急ふじさわ店

楽歩堂 新潟本店

楽歩堂 松本店

楽歩堂 浜松遠鉄店

run & walk 阪急うめだ店

shoelist by rakuhodou 大丸梅田店

楽歩堂 近鉄あべのハルカス店

楽歩堂 京阪百貨店守口店

楽歩堂 高松三越店

楽歩堂 松山三越店

run & walk 博多阪急店

(※) 歩き方の分析とメール送信は店舗によって承っていない場合がございます。



当店では全国の23店舗で、足の状態を20秒で測定・分析できるAI搭載の3D足型測定器を活用した接客サービスを開始いたしました。

3D足型測定器は、数年前から靴メーカーや百貨店など他社でも導入が始まりました。しかし、有効活用するには、機器の使い方に習熟するだけでなく、足や靴に関する専門的な知識と経験が不可欠です。楽歩堂では、特に秀でた知識と経験を持つスタッフに付与される社内資格「靴あわせ名人」をはじめ、理学療法士や義肢装具士などの国家資格を持つスタッフ、シューフィッターが活躍しています。このような人間知能をベースとした人財資源に、AI搭載の3D足型測定器の測定・分析データが融合することで、それぞれの専門性を通じ測定データを最大限に有効活用できます。

導入店舗では、3D足型測定器の測定結果に基づいて専門スタッフが正確なフィッティング感の創出をサポートします。測定とカウンセリングは無料です。また、店舗の在庫でお勧めの靴を画面に表示し、よりフィットする靴をご提案することもできます。

楽歩堂の強みは、靴の専門家や義肢装具士による採寸、視診、問診・触診などの丁寧な接客です。しかし、コロナ禍では丁寧な接客は感染リスクが懸念されることも多かったのです。その対策として、AI分析機能を搭載した3D足型測定器を導入することで接客の大部分を非接触に。さらに機械の自動計測により、一名様当たりの接客にかかる時間を短縮しながらも、接客の質を保ったままサービスを提供することを考えました。

コロナ収束後でも、お客様の体に直接触れる形態の接客は見直す必要があると思われます。3D足型測定器はデジタル化による人財資源の有効活用という面で優れており、今後の楽歩堂の接客形態の基礎になっていくと考えております。

今後、この3D足型測定器を活用したサービスやイベントを通じて、他では味わえない楽しい靴選びを皆さまに提供してまいります。

代表取締役 社長 渋谷 則明

〈profile〉履き物屋三代目。一代目は下駄屋、二代目革靴屋、そして三代目健康靴屋「株式会社楽歩堂」を群馬県高崎で創立。幼い頃から靴屋店先が遊び場で、根っからの商売家に育つ。靴屋歴35年。現在は楽歩堂オリジナル靴のデザイン、インソールと靴のラスト製作。世界から靴のバイイングを本業とします。趣味はトライアスロン（スイム、バイク、ラン）。



幅広足の私にぴったり



足幅：約4E



内側ファスナー



ブラック 10月下旬入荷予定

約4E 「楽歩堂オリジナル Finestee」
各37,400円 22.0~25.0cm レディース



ベージュ
ヌバック



ブラックヌバック

グレーヌバック



アーチサポートインソールが付属します

暖かくて疲れないから、これにしよう！



内側ファスナー

コニャック



アーチサポートインソール付き「Aetrex Remi」 各29,700円 23.0~24.0cm レディース



ブラック

マッシュルーム



10月中旬入荷予定

グレー



約2Eの防水ブーツ「LEGERO 269」 各41,800円 22.5~25.0cm レディース

レジェロのフィット感が好き♪

10月中旬入荷予定

ブラック



外側ファスナー

外反母趾でも快適に履けた♪



足幅：約4E



内側ファスナー

ダークブラウン



オリーブ



ブラック



約4E「楽歩堂オリジナル Finestee Lo」各34,100円 21.5~25.5cm レディース
アーチサポートインソールが付属し疲れにくく、安心して旅行も楽しめます。



雨も気にしない♪



チャコール



ブラック



約2Eの防水スニーカー「LEGERO 219」各41,800円 22.0~25.0cm レディース 他の色もございます



外側ファスナー

私もう、これしか履いてないの！



足幅：約4E



外側ファスナー

Flowly
rakuhodou

ブルーナイト



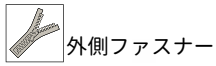
グリーン



約4E幅でつま先が自由♪アーチサポートインソール付属

約4E「楽歩堂オリジナル Flowly 01」各34,100円 22.0~27.0cm レディース&メンズ 他の色も多数ございます

次の旅行はかなり歩くから、これ良さそう！



シルバー



ホワイト



ブラック



ダークブラウン



走り出したくなるレザースニーカー「Shoelist City-Run Zipper」
各36,300円 22.5~26.0cm レディース&メンズ

ソフトな高級レザーを惜しみなく使ったジッパー付きスニーカーです。
レザーシューズとは思えない軽い履き心地にビックリ！



軽くて安定性がある「EVAソール」と耐久性が良いラバーソールを組み合わせています。靴底の重さを感じにくい重量バランスなんです。街中歩き、旅行がラクなんです！

約3Eの足幅で、踵をぴったりホールドする木型

仕事で歩きやすい
革靴が欲しいな

ブラック



アスファルトの硬さを
和らげけるクッションソール

4E幅でゆったりフィット「楽歩堂オリジナル BARELIOビジネスシューズ」
各33,000円 25.0~27.0cm メンズ



ナポリ湾を望む美しい街で
イタリアの靴職人が生み出す靴



キャメル



#862 プレントウ

ブラック



#861 メダリオン

ブラウン



#860 ウイングチップ

靴の本場イタリア・ナポリで生産された軽快なビジネスシューズ。最大の特徴は軽快さです。
採用したソール「EXTRALIGHT」が、異次元の軽快感と衝撃吸収を実現しました。
ソールは横に切り込みが入っていて屈曲性が抜群。ビジネスや旅行など、長時間歩く方にお勧めの1足です！

軽い歩き心地の秘訣は「**屈曲性が良いソール**」

秋のお出かけにぴったりの、軽快でおしゃれな日本製のレザーシューズです。大阪の熟練靴職人が丁寧に仕上げました。深い切り込みが入った独自のソールが優れた屈曲性を生み、軽快な歩きをサポート。サイドファスナーを配しており、脱ぎ履きも楽々。秋の足元の彩りを演出します。

「一歩一歩が、こんなに軽いなんて・・・」
落ち葉を踏みしめに、この靴と行きたいな

Fallen leaves



着脱カンタン



深い切り込みで
軽快な蹴り返し



カーキエナメル



ブラック

4E幅広でふわとした履き心地「**楽歩堂オリジナル レディーブラッテリーフ**」
各25,300円 22.0~25.0cm レディース

インソールがしっかりしてる♪

10月下旬入荷予定



インソール
着脱可能

トープ



ローズ



グレー



マリン

リサイクルペットボトルから生まれた室内スリッパ
「PITAS ZANTE」 10,230円 23.0~26.5cm レディース&メンズ

やっぱりインソールがあると、フィット感が全然違う・・・！



オーダーメイドインソール 各19,800円（製作費用込み）

ご利用店舗にご希望の商品がない場合、他店舗から取り寄せとなり、お時間をいただく場合がございます。

※画像はすべてイメージです。※価格はすべて税込です。

ダイヤルで着脱できる「Boa」システムは
 締める時はダイヤルを押して1秒回すだけ。
 脱ぐときはダイヤルをカチッと引くだけ。
 この秋は新しいブランドも入荷しました。



ブラック
 (レディース/メンズ)
 22.0~29.5cm



環境先進国スウェーデンのICEBUG (アイスバグ) は
 再生素材や環境に優しい染料など
 持続可能性素材を最大限使用しています。

ブルーベリー
 (レディース)
 22.0~25.5cm



防水でダイヤル式「ICEBUG ROVER RB9X」各27,500円 22.0~28.5cm レディース&メンズ

玄関先ですぐ履けて嬉しいな

ブルー



2層構造の
 クッションソール



ピンク

クッションが良いダイヤル式「Treksta FREE WAVE」各20,900円 23.0~25.5cm レディース

これ、ハイキングにもイイかも

悪路でもグリップ抜群



ブラック/ピンク
 (レディース)



ブルー/ブラック
 (メンズ)



22.5~25.5cm レディース
 24.5~28.0m メンズ

防水でダイヤル式「Treksta BOLTBOA GTX」21,340円



Aetrexは、バイオメカニクス研究に基づいたウェルネスシューズと最先端のAIやIT技術を導入した足型スキャンシステムを世界に広めています。



ブラック

約3Eのアーチサポートスニーカー「Aetrex Danika」
各22,000円 22.5~25.5cm レディース



ネイビー

しっかりしたアーチサポートが足裏を支える設計で、扁平足や足の疲れが出やすい方に大変おすすめです。

BESTIN

best in the world's footwear



ネイビー



ブラック×ホワイト



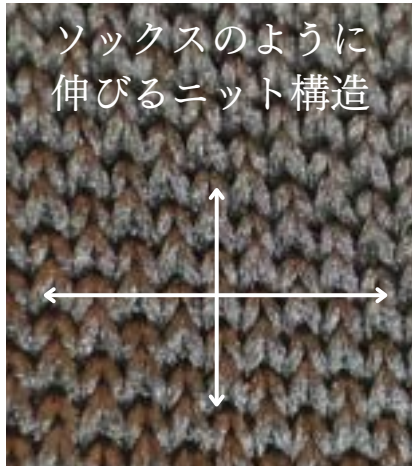
ブラック×ブラック

深い足首でフィット感抜群「BESTIN Pro-time2」各19,800円 22.0~27.5cm レディース&メンズ

伸ばして
サッと着脱



ソックスのように
伸びるニット構造



防水



雨でも安心
防水構造

ご利用店舗にご希望の商品がない場合、他店舗から取り寄せとなり、お時間をいただく場合がございます。

※画像はすべてイメージです。※価格はすべて税込です。

こだわりの楽歩堂オリジナルシューズが完成するまで

先日、楽歩堂オリジナルシューズ・パンプスの委託製造をして頂いている東京都内の高級婦人靴工場を見学させて頂きました。高級婦人靴を製造できる工場は国内でもごく僅かですが、特にこの工場の技術は非常に高く、他には無い靴専用の機械が設置されています。従業員の方の中には、この道数十年という大ベテランもいらっしゃいます。海外生産移転やハイテク技術が導入されるようになった現代においても、革靴はこうした縫製技術や素材の選定といった伝統的な熟練技術が品質を大きく左右し、この技術は楽歩堂の靴作りに絶対に欠かせないのです。この工場から生み出される最高品質の靴は、海外の靴生産では決して実現できないのです。楽歩堂は「日本の伝統と技術の結集」から生み出される靴を、これからもずっと皆様に提供いたします。



まず、買い付けた最高品質のレザーを厳しくチェックします。革をグッと伸ばしながら目視でくまなく観察し、わずかな傷をチェックして印を付け、そこを避けるようにして金属の型でパーツを切り出します。革を強く張りながら釣り込んで製造する革靴は、ほんの少しの傷でも目立つので、こうして厳しい傷のチェックを行っています。



各パーツをミシンで縫い合わせ、その合間には細かい手作業の工程やチェックを幾重にも行い、時間をかけて綺麗に組み上げていきます。専用カッターを使ってフリーハンドで革を切っていく工程もあり、まさに熟練のなせる技です。多数の工程と品質チェックを経て、楽歩堂のオリジナルパンプスが完成します。

この工場生産された楽歩堂オリジナルシューズの新モデルが発売されました！

細い足の私でも
フィットする♪



安定感とクッションを
両立したアウトソール



踵は足の土台なので、安定と硬さが必要です。ヒールカウンターと呼ばれる踵の芯材で、踵がぶれないようにしています。



ベルトで固定して前滑りを抑えます。ほっそりした足型でもフィット感が抜群なんです。

1E木型のウォーキングパンプス「shoelist E12009」36,300円 21.5~24.5cm

ご利用店舗にご希望の商品がない場合、他店舗から取り寄せとなり、お時間をいただく場合がございます。

※画像はすべてイメージです。※価格はすべて税込です。

「こんな時はどうすればいいの？」～お客様から寄せられたご質問～

Q.「以前購入した靴の底が減ってしまったけど、修理してもらえますか？」

A.「修理可能な靴と、修理不可能な靴がございますので、まずは事前にご相談ください。」

革靴で平らな靴底の多くは修理可能です



ランニングシューズや
布製のシューズは
修理できない場合がございます



Q.「以前購入した靴の革が一部破れてしまったのですが、直せますか？」

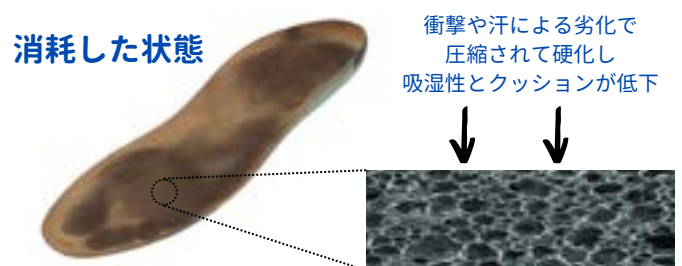
A.「部分的に革を当てて修理することもできます」※破損の程度によって修理ができない場合もございます



Q.「オーダーインソールを作ってもらったのですが、どれくらい長持ちしますか？」

A.「オーダーインソールは衝撃や汗で素材が劣化します。2年間を超えると性能が衰えてきます」

オーダーインソールに使われているポリウレタン素材は、小さな気泡がクッションの役割を果たしています。耐久性に優れているものの、使用とともに徐々にクッションが潰れて硬くなっていきます。また、汗により素材が「加水分解」を起こし、徐々に吸湿性と柔軟性が失われていきます。



SHOP LIST

百貨店・商業施設内の店舗の営業時間および休業日は、施設の営業時間と休業日に準じます。詳しくは下記のお電話、または施設のホームページ等でご確認をお願いいたします

宮城	楽歩堂 仙台三越店 022-221-8137 (フロア代表) L M S 3D LINE	東京	楽歩堂 新宿御苑店 03-5362-1192 水曜定休 L M S K 3D	静岡	楽歩堂 浜松遠鉄店 053-457-5464 (直通) L M S 3D LINE
栃木	楽歩堂 栃木本店 0285-38-8001 水曜定休 L M S K 3D		run & walk 京王新宿店 03-5321-5203 (フロア直通) L M S 3D LINE	愛知	run & walk 松坂屋名古屋店 052-264-2780 (直通) L M S
群馬	楽歩堂 前橋店 027-219-4192 L M S K 3D		楽歩堂 京王新宿店 03-5321-5036 (婦人靴直通) L M S 3D	大阪	run & walk 阪急うめだ店 06-6313-9435 (直通) L M S 3D LINE
	楽歩堂 伊勢崎店 0270-30-1192 水曜定休 L M S K 3D		run & walk 日本橋高島屋店 03-3211-4111 (代表) L M S K 3D		shoelist by rakuhodou 大丸梅田店 06-6131-4192 (直通) L S 3D
	楽歩堂 高崎高島屋店 027-327-1111 (代表) L M S LINE		shoelist by rakuhodou 日比谷シャンテ店 03-3503-0155 (直通) L M S		楽歩堂 近鉄あべのハルカス店 06-6629-1192 (直通) L M S K 3D LINE
	楽歩堂 高崎本店 027-364-6414 L M S K 3D		楽歩堂 学芸大学店 03-6303-0550 火曜定休 (水曜不定休) L M S K 3D		楽歩堂 京阪百貨店守口店 06-6991-9272 (直通) L M S 3D LINE
NEW OPEN	楽歩堂 熊谷店 090-4615-5448 (臨時) L M S LINE		run & walk 小田急町田店 042-720-6054 (呼出) L M S	香川	楽歩堂 高松三越店 087-825-0730 (フロア代表) L S 3D LINE
埼玉	楽歩堂 伊勢丹浦和店 048-834-1111 (代表) L M S	神奈川	楽歩堂 小田急ふじさわ店 0466-26-6121 (代表) L M S 3D	愛媛	楽歩堂 松山三越店 089-934-8110 (フロア代表) L M S 3D LINE
	楽歩堂 西武所沢S.C.店 04-2968-6090 (直通) L M S	新潟	楽歩堂 新潟本店 025-383-8115 水曜定休 (営業する場合有) L M S K 3D	福岡	run & walk 博多阪急店 092-419-5780 (直通) L M S 3D LINE
	shoelist by rakuhodou 大宮高島屋店 048-643-1111 (代表) L M S 3D LINE	長野	楽歩堂 松本店 0263-88-8192 水曜定休 他、臨時休業あり L M S 3D		shoelist by rakuhodou 博多阪急店 092-419-5399 (直通) L S LINE

LINE公式アカウント

友だち登録で最新情報やお得情報をゲットしよう♪

上の店舗一覧に
マークがある店舗が
登録できます



1

各店舗ページから
登録したい店舗に
アクセスしよう



2

友だち追加
ボタンをタップして
画面内の「追加」をタップ

取扱商品とサービスのご案内

Mメンズ Lレディース Sスポーツ Kキッズ

3D 3D足型計測機器設置店舗

注1：取り扱い商品の一部のみ掲載しております。

注2：ご利用店舗にご希望の商品がない場合、他店舗から取り寄せとなり、お時間をいただく場合がございます。

編集後記

今年の夏の猛暑は大変でした。当店の本社がある高崎市は全国でも最も暑い地域であることに加え、夏は数日おきに夕立が発生します。群馬県民に親しまれている「上毛かるた」にも「雷と空風 義理人情」と読まれるほど、夕立は夏の風物詩なのですが、今年はいつもの夕立では済まされませんでした。去る7月31日には、激しい雷とともに直径3cmもの電が降り、農業被害や、当店では高崎店スタッフの車のボディが凹むなど被害を受けてしまいました。昨年も電害があり、その時は私の実家の家庭菜園は全滅。北関東には雷除けの神様が祀られている神社が多数ありますが、中でも最も古いのは群馬県板倉町にある「雷電神社 総本宮」で、西暦598年に聖徳太子が創建したと言われていました。素晴らしい彫刻や群馬県最古の木造建築が見もので、ナマズも祀られています。来年こそは電害がないことを雷電様にお祈りして、名物の鯨の天ぷらを味わうのも良いかもしれませんね。(編集長 根岸壮太郎)

楽歩堂
靴店

run & walk
raku.hodou

shoelist
by rakuhodou

楽歩堂通信 2023年 Golden Autumn号 <Vol.12>

2023年10月1日号

発行/ 株式会社楽歩堂

〒370-0073 群馬県高崎市緑町4-7-7 TEL.027-364-9241

編集・デザイン/楽歩堂通信編集委員会

注) 掲載内容は2023年10月現在のものです。

©Rakuho-dou Inc. All Rights Reserved.

オフィシャルサイト <https://www.rakuhodou.com>

